

ที่ ย.ท. 02523 / 2560

วันที่ 16 พฤษภาคม 2560

เรื่อง แจ้งเลิกโครงการจัดการ กองทุนเปิด ไทย เทรเซอร์ (TTRY)

เรียน ท่านผู้ถือหน่วยลงทุน

สิ่งที่ส่งมาด้วย เอกสารข้อมูลของกองทุนเปิด ยูโอบี ชัวร์ เดลี (UOBSD)

บริษัทหลักทรัพย์จัดการกองทุน ยูโอบี (ประเทศไทย) จำกัด ("บริษัทจัดการ") ในฐานะผู้จัดการกองทุนเปิด ไทย เทรเซอร์ (TTRY) ("กองทุนเปิด") ใคร่ขอเรียนให้ทราบว่า บริษัทจัดการจะดำเนินการเลิกกองทุนดังกล่าว เนื่องจากมีมูลค่าหน่วยลงทุนที่ขายได้แล้วทั้งหมดโดยคำนวณตามมูลค่าที่ตราไว้ของหน่วยลงทุนลดลงเหลือน้อยกว่า 50 ล้านบาท ในวันทำการใด ซึ่งเป็นไปตามหลักเกณฑ์การเลิกโครงการจัดการกองทุนรวมตามหนังสือชี้ชวนโครงการฯ ดังนั้นบริษัทจัดการจึงประสงค์จะแจ้งเลิกกองทุนดังกล่าว โดยมีรายละเอียดดังนี้

รายละเอียด	วันที่
วันทำการที่ปรากฏเหตุ "มูลค่าหน่วยลงทุนที่ขายได้แล้วทั้งหมดโดยคำนวณตามมูลค่าที่ตราไว้ของหน่วยลงทุนลดลงเหลือน้อยกว่า 50 ล้านบาท ในวันทำการใด"	15 พฤษภาคม 2560
วันคำนวณมูลค่าหน่วยลงทุนเพื่อรับซื้อคืนหน่วยลงทุนอัตโนมัติ	19 พฤษภาคม 2560
ชำระเงินค่าขายคืนหน่วยลงทุนให้กับผู้ถือหน่วย ตามวิธีการรับเงินค่าขายคืนหน่วยลงทุนที่ผู้ถือหน่วยได้แจ้งไว้กับบริษัทจัดการ	22 พฤษภาคม 2560

ในการนี้ บริษัทจัดการใคร่ขอเสนอกองทุนรวมตลาดเงินที่มีความน่าสนใจให้ท่านพิจารณาลงทุน คือ กองทุนเปิด ยูโอบี ชัวร์ เดลี (UOBSD) ซึ่งเป็นกองทุนที่เน้นลงทุนในตราสารหนี้ที่ออกโดยรัฐบาล ได้แก่ ตั๋วเงินคลัง พันธบัตรรัฐบาล พันธบัตรที่ออกโดยธนาคารแห่งประเทศไทย ส่วนที่เหลือจะนำไปลงทุนในเงินฝากธนาคาร โดยท่านสามารถศึกษารายละเอียดเพิ่มเติมได้จากเอกสารข้อมูลกองทุนที่ได้แนบมา และทำยนี้ บริษัทจัดการใคร่ขอขอบพระคุณผู้ถือหน่วยลงทุนทุกท่านที่ให้ความไว้วางใจกับบริษัทจัดการตลอดระยะเวลาที่ผ่านมา และหวังเป็นอย่างยิ่งว่าท่านจะให้โอกาสบริษัทจัดการดูแลและบริหารพอร์ตการลงทุนของท่านต่อไป หากท่านต้องการสอบถามข้อมูลเพิ่มเติม โปรดติดต่องานบริการนักลงทุน โทร. 0-2786-2222 อีเมลล์ wealthservice@uobam.co.th

ขอแสดงความนับถือ

บริษัทหลักทรัพย์จัดการกองทุน ยูโอบี (ประเทศไทย) จำกัด



(รัชดา ตั้งหะรัฐ)

กรรมการผู้จัดการ

การลงทุนมีความเสี่ยง ผู้ลงทุนควรทำความเข้าใจลักษณะกองทุน นโยบายการลงทุน เงื่อนไขผลตอบแทน ความเสี่ยง และผลการดำเนินงานกองทุนก่อนตัดสินใจลงทุน

กลยุทธ์การลงทุน

เน้นการลงทุนในตราสารหนี้ที่ออกโดยรัฐบาล ได้แก่ ตั๋วเงินคลัง พันธบัตรรัฐบาล พันธบัตรที่ออกโดยธนาคารแห่งประเทศไทย ส่วนที่เหลือจะนำไปลงทุนในเงินฝากธนาคาร

ประเภทกองทุนรวมตามที่แสดงในข้อมูลที่ใช้เปรียบเทียบผลการดำเนินงานของกองทุนรวม ณ จุดขาย

Money Market Government

เมษายน 2560

ขนาดกองทุน (ล้านบาท)

7,563.60

มูลค่าหน่วยลงทุน/หน่วย (บาท)

12.5020

วันจดทะเบียนกองทุนรวม

10 พฤษภาคม 2549

รูปแบบกองทุน

ประเภทกองทุน

กองทุนรวมตลาดเงิน

การสั่งซื้อหน่วยลงทุน

ทุกวันทำการ ภายใน 15.30 น.

การขายคืนหน่วยลงทุน

ทุกวันทำการ ภายใน 15.00 น.

นโยบายการจ่ายเงินปันผล

ไม่มีการจ่ายเงินปันผล

มูลค่าขั้นต่ำในการซื้อ

ครั้งแรก 2,000 บาท

ครั้งถัดไป 1 บาท

มูลค่าขั้นต่ำในการขายคืน

1 บาท / 1 หน่วย

วันที่ได้รับเงินค่าขายคืน

T + 1

ค่าใช้จ่ายที่เรียกเก็บจาก

ผู้ถือหน่วยลงทุน

(ร้อยละของมูลค่าหน่วยลงทุน)

ค่าธรรมเนียมการขาย

ยกเว้น

ค่าธรรมเนียมการขายรับซื้อคืน

ยกเว้น

ค่าธรรมเนียมการขายเปลี่ยนแปลง

เปลี่ยนแปลง - เข้า ยกเว้น

เปลี่ยนแปลง - ออก ยกเว้น

ค่าใช้จ่ายที่เรียกเก็บจาก

กองทุนรวม

(ร้อยละของมูลค่าทรัพย์สินสุทธิ)

ค่าธรรมเนียมการจัดการ

≤ 0.70% ต่อปี

ค่าธรรมเนียมผู้ดูแลผลประโยชน์

≤ 0.055% ต่อปี

ค่าธรรมเนียมนายทะเบียน

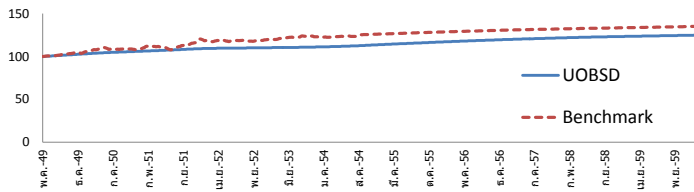
≤ 0.12% ต่อปี

ข้อมูล ณ 28 เมษายน 2560

ผลการดำเนินงานย้อนหลังกองทุน ณ วันที่ 28 เมษายน 2560

กองทุน	ผลการดำเนินงานย้อนหลัง (%)							
	3 เดือน	6 เดือน	1 ปี *	3 ปี *	5 ปี *	10 ปี *	ตั้งแต่ต้นปี	ตั้งแต่จัดตั้ง **
UOBSD	0.25	0.54	1.05	1.28	1.71	1.84	0.35	2.06
ดัชนีมาตรฐาน 1 ***	0.36	0.65	1.13	1.05	1.29	2.16	0.49	2.80
ดัชนีมาตรฐาน 2 ****	0.22	0.46	0.94	0.99	1.25	1.37	0.30	1.55
ความผันผวนของผลการดำเนินงาน	0.01	0.02	0.02	0.09	0.17	0.23	0.02	0.29
ความผันผวนของตัวชี้วัด ดัชนีมาตรฐาน 1	0.02	0.06	0.08	0.05	0.10	2.36	0.02	2.44
ความผันผวนของตัวชี้วัด ดัชนีมาตรฐาน 2	0.01	0.01	0.01	0.03	0.10	0.16	0.01	0.22

* % ต่อปี ** หากกองทุนรวมจัดตั้งน้อยกว่า 1 ปี ผลการดำเนินงานที่แสดงจะเป็นตามที่เกิดขึ้นจริง แต่หากกองทุนรวมจัดตั้งตั้งแต่ 1 ปีขึ้นไป ผลการดำเนินงานที่แสดงจะเป็น % ต่อปี *** ผลตอบแทนรวมของดัชนีพันธบัตรรัฐบาลระยะสั้นของสมาคมตราสารหนี้ไทย (Total Return of ThaiBMA Short-term Government Bond Index) **** อัตราดอกเบี้ยเงินฝากประจำเฉลี่ยของธนาคารกรุงเทพ จำกัด (มหาชน) ธนาคารกรุงไทย จำกัด (มหาชน) และธนาคารไทยพาณิชย์ จำกัด (มหาชน) สำหรับบุคคลธรรมดาเงิน 1 ล้านบาท ของระยะเวลาฝาก 3 เดือน (มีผลบังคับใช้ 1 ม.ค.60)



* ตั้งแต่จัดตั้งกองทุน จนถึงวันที่ 28 เมษายน 2560

สัดส่วนการลงทุน

1. พันธบัตรรัฐบาลและที่มีรัฐบาลค้ำประกัน 99.99%
2. พันธบัตรรัฐวิสาหกิจ 0.00%
3. หุ้นกู้บริษัทเอกชน 0.00%
4. เงินฝาก บัตรเงินฝาก ตั๋วสัญญาใช้เงิน ตั๋วแลกเงินที่ออกโดยสถาบันการเงิน 0.01%
5. เงินฝาก บัตรเงินฝาก ตั๋วสัญญาใช้เงิน ตั๋วแลกเงินที่บริษัทเอกชนออกตรงหรือธนาคารอ่าว 0.00%
6. สินทรัพย์อื่น (รายการต่างรับ/ต่างจ่าย) 0.00%

รายชื่อตราสาร 5 อันดับแรก

1. TB17503A 12.77%
2. CB17509A 7.35%
3. CB17629A 6.78%
4. CB17601B 6.43%
5. CB17615B 6.41%

ระดับความเสี่ยงของกองทุน

ความเสี่ยงต่ำ / ความผันผวนต่ำ	1	2	3	4	5	6	7	8
	กองทุนตลาดเงินที่ลงทุนเฉพาะในประเทศ	กองทุนตลาดเงินที่ลงทุนต่างประเทศบางส่วน	กองทุนรวม พันธบัตรรัฐบาล	กองทุนรวม ตราสารหนี้	กองทุนรวม ผสม	กองทุนรวม ตราสารทุน	กองทุนรวมหมวดอุตสาหกรรม	กองทุนที่ลงทุนในทรัพย์สินทางเลือก

ผลการดำเนินงานในอดีต/ผลการเปรียบเทียบผลการดำเนินงานที่เกี่ยวข้องกับผลิตภัณฑ์ในตลาดทุน มิได้เป็นสิ่งยืนยันถึงผลการดำเนินงานในอนาคต เอกสารการวัดผลการดำเนินงานของกองทุนรวมฉบับนี้ได้จัดทำขึ้นตามมาตรฐานการวัดผลการดำเนินงานของกองทุนรวมของสมาคมบริษัทจัดการลงทุน ราววัลและการจัดอันดับข้างต้นไม่ได้จัดทำขึ้นตามมาตรฐานการวัดผลการดำเนินงานของกองทุนรวมของสมาคมบริษัทจัดการลงทุน การลงทุนมีความเสี่ยง ผู้ลงทุนควรทำความเข้าใจลักษณะของกองทุน นโยบายการลงทุน เงื่อนไขผลตอบแทน ความเสี่ยงและผลการดำเนินงานของกองทุนก่อนการตัดสินใจลงทุน

สอบถามข้อมูลเพิ่มเติมติดต่อ

ธนาคารยูโอบี จำกัด (มหาชน), ผู้สนับสนุนการขายหรือรับซื้อคืน และบริษัทหลักทรัพย์จัดการกองทุน ยูโอบี (ประเทศไทย) จำกัด โทร. +66 (0) 2786-2222
อีเมล wealthservice@uobam.co.th เว็บไซต์ www.uobam.co.th